

ส่วนที่ ๑

ข้อมูลทั่วไปของหน่วยบริการ

ข้อมูลทั่วไปของอำเภอเนินมะปราง

พื้นที่อำเภอเนินมะปรางเดิมเป็นป่าดงดิบที่เต็มไปด้วยต้นไม้และสัตว์ป่า ห่างไกลจากผู้คน แต่จะมีเพียงผู้มีอาชีพพรานที่เข้ามาล่าสัตว์และหาของป่า มาสร้างกกปางและอาศัยพักแรมชั่วคราวเท่านั้น ต่อมา มีกลุ่มคนจากนครไทย ตานซ่าย และหล่มสัก อพยพย้ายถิ่นฐานเดิมเข้ามาตั้งรกรากบริเวณบ้านชมพู บ้านมุง วังโพรง ไทรย้อย จากนั้นก็ขยายที่ทำกินไปที่วังยาง บ้านน้อยซุ้มขี้เหล็ก และเนินมะปราง ในที่สุด โดยตัวอำเภอเนินมะปรางเดิมเป็นหมู่บ้านเก่าแก่ตั้งมาประมาณ ๔๒ ปี ชื่อบ้านเนินมะปราง ขึ้นกับตำบลบ้านมุง อำเภอวังทอง ลักษณะภูมิประเทศประมาณร้อยละ ๔๕ เป็นภูเขาหินปูนอายุกว่า ๓๐๐ ล้านปี มีถ้ำอยู่มากมาย จึงเป็นแหล่งท่องเที่ยวกำลังของผู้ก่อการร้ายคอมมิวนิสต์ มีการปลุกระดมมวลชน แทรกซึม บ่อนทำลายความมั่นคง และซุ่มโจมตีเจ้าหน้าที่รวมทั้งสถานที่ราชการอยู่เนือง ๆ ทางราชการจึงได้แยกพื้นที่บางส่วนของอำเภอวังทองตั้งเป็น กิ่งอำเภอเนินมะปราง ขึ้นเมื่อวันที่ ๙ กันยายน พ.ศ. ๒๕๑๙ มีปลัดอำเภอหัวหน้ากิ่งอำเภอคนแรกชื่อ นายประยูร อินทรทัศน์ และได้รับการยกฐานะเป็น อำเภอเนินมะปราง เมื่อวันที่ ๑ เมษายน พ.ศ. ๒๕๒๖ มีร้อยตรี สมชาย นาวาวัฒน์ ดำรงตำแหน่งนายอำเภอคนแรก จัดเป็นอำเภอชั้น ๓ และนับเป็นอำเภอที่ ๙ ของจังหวัดพิษณุโลก

คำขวัญอำเภอเนินมะปราง

ถิ่นมะปรางหวาน ฐานธรรมะ ถ้ำพระนเรศวร ถิ่นพืชพรรณ ตระการภูผา

ลักษณะภูมิประเทศ

สภาพทั่วไปเป็นพื้นที่ราบชายเขา ไม่มีแหล่งต้นน้ำลำธาร ซึ่งในฤดูแล้งมักเกิดการขาดแคลนน้ำในการอุปโภคบริโภค เป็นพื้นที่ราบชายเขา ร้อยละ ๕๕.๒๓ และเป็นพื้นที่ภูเขา ร้อยละ ๔๔.๗๗ ตารางกิโลเมตร

เส้นทางคมนาคม

การคมนาคมมีเพียงทางเดียวคือ ทางรถยนต์ มีถนนทางหลวงจังหวัด และถนนทางหลวงแผ่นดิน เข้าถึง อำเภอเนินมะปราง ทาง คือทางหลวงแผ่นดินหมายเลข ๑๒ ถึงอำเภอวังทอง ระยะทาง ๒๐ กิโลเมตร แยกขวาไปยังอำเภอสามโก้ ๓๘ กิโลเมตร ตามเส้นทางหลวงแผ่นดินหมายเลข ๑๑ แล้วแยกซ้ายเข้าทางหลวงแผ่นดินหมายเลข ๑๑๑๕ อีก ๑๗ กิโลเมตร ถึงโรงเรียนเนินมะปรางศึกษาวิทยา (ก่อนถึงตัวอำเภอ ๒ กิโลเมตร) มีแยกขวาไปถ้ำผาท่าพลอีก ๑๐ กิโลเมตร เส้นทางบางช่วงเป็นทางลูกรัง ในฤดูฝนควรใช้รถขับเคลื่อนสี่ล้อ

ที่ตั้งและอาณาเขตของอำเภอเนินมะปราง



อำเภอเนินมะปรางมีเนื้อที่ประมาณ ๑๑,๐๒๙.๕๕ ตารางกิโลเมตร มีอาณาเขตติดต่อกับอำเภอข้างเคียง ดังนี้

ทิศเหนือ ติดต่อกับอำเภอวังทอง จังหวัดพิษณุโลก

ทิศใต้ ติดต่อกับอำเภอวังโป่ง จังหวัดเพชรบูรณ์ อำเภอวังทรายพูน

และอำเภอทับคล้อ จังหวัดพิจิตร

ทิศตะวันออก ติดต่อกับอำเภอเขาค้อ และอำเภอเมือง จังหวัดเพชรบูรณ์

ทิศตะวันตก ติดต่อกับอำเภอวังทอง จังหวัดพิษณุโลก อำเภอสามโก้ อำเภอเมือง จังหวัดพิจิตร

การปกครองส่วนภูมิภาค

อำเภอเนินมะปราง แบ่งเขตการปกครองย่อยออกเป็น ๗ ตำบล ๗๗ หมู่บ้าน ได้แก่

๑. ชมพู่ (Chomphu)	๑๕	หมู่บ้าน
๒. บ้านมุง(Ban Mung)	๘	หมู่บ้าน
๓. ไทรย้อย(Sai Yoi)	๑๗	หมู่บ้าน
๔. บ้านน้อยซุ้มขี้เหล็ก (Ban Noi Sum Khitek)	๑๑	หมู่บ้าน
๕. วังโพรง(Wang Phrong)	๙	หมู่บ้าน
๖. เนินมะปราง(Noen Maprang)	๙	หมู่บ้าน
๗. วังยาง(Wang Yang)	๗	หมู่บ้าน

การปกครองส่วนท้องถิ่น

ท้องที่อำเภอเนินมะปรางประกอบด้วยองค์กรปกครองส่วนท้องถิ่น ๘ แห่ง ได้แก่

๑. เทศบาลตำบลเนินมะปราง ครอบคลุมพื้นที่บางส่วนของตำบลเนินมะปราง
๒. เทศบาลตำบลไทรย้อย ครอบคลุมพื้นที่ตำบลไทรย้อยทั้งตำบล
๓. เทศบาลตำบลบ้านมุง ครอบคลุมพื้นที่ตำบลบ้านมุงทั้งตำบล
๔. องค์การบริหารส่วนตำบลชมพู ครอบคลุมพื้นที่ตำบลชมพูทั้งตำบล
๕. องค์การบริหารส่วนตำบลวังโพรง ครอบคลุมพื้นที่ตำบลวังโพรงทั้งตำบล
๖. องค์การบริหารส่วนตำบลบ้านน้อยชุ่มชื้นเหล็ก ครอบคลุมพื้นที่ตำบลบ้านน้อยชุ่มชื้นเหล็กทั้งตำบล
๗. องค์การบริหารส่วนตำบลเนินมะปราง ครอบคลุมพื้นที่ตำบลเนินมะปราง (นอกเขตเทศบาลตำบลเนินมะปราง)
๘. องค์การบริหารส่วนตำบลวังยาง ครอบคลุมพื้นที่ตำบลวังยางทั้งตำบล

ประชากร

จำนวนประชากรทั้งสิ้น ๕๙,๓๔๖ คน แบ่งเป็น

- ประชากรชาย ๒๙,๙๑๗ คน
- ประชากรหญิง ๒๙,๔๒๙ คน

ส่วนที่ ๒

ขอบข่ายงานศูนย์การศึกษาพิเศษ เขตการศึกษา ๗ จังหวัดพิษณุโลก หน่วยบริการเนินมะปราง (โรงเรียนบ้านซำร้าง)

การให้บริการทางการศึกษาสำหรับเด็กพิการในชุมชนของศูนย์การศึกษาพิเศษ เขตการศึกษา ๗ จังหวัดพิษณุโลก มีการกำหนดให้มีหน่วยบริการแต่ละอำเภอในปีการศึกษา ๒๕๕๙ เพื่อให้การให้บริการมีความครอบคลุมทุกพื้นที่ และผู้รับบริการได้รับความสะดวก มีการดำเนินงานใน ๓ งาน คือ

๑. งานหน่วยบริการเนินมะปราง
๒. งานโครงการปรับบ้านเป็นห้องเรียนเปลี่ยนพ่อแม่เป็นครู
๓. งานการประสานความร่วมมือการจัดการเรียนรวม อำเภอเนินมะปราง

หน่วยบริการเนินมะปราง ๕๒๗ หมู่ ๑๕ ถนนกมไม่แดง-เนินมะปราง บ้านซำร้าง ตำบลชมพู
อำเภอเนินมะปราง จังหวัดพิษณุโลก รหัสไปรษณีย์ ๖๕๑๙๐

ประวัติความเป็นมา

หน่วยบริการเนินมะปราง (โรงเรียนบ้านซำร้าง) เดิมชื่อ ศูนย์การเรียนเฉพาะความพิการ โรงเรียนบ้านซำร้างเนื่องจากเด็กที่มีความต้องการพิเศษ ในเขตอำเภอเนินมะปราง มีปริมาณจำนวนมากและมีสภาพความเป็นอยู่ที่ขาดแคลน ทั้งนี้ผู้ปกครองของเด็กที่มีความจำเป็นพิเศษ มีความต้องการจะพัฒนาศักยภาพของบุตรหลานของตนเอง จึงต้องเดินทางเพื่อไปรับบริการจากศูนย์การศึกษาพิเศษ เขตการศึกษา ๗ จังหวัดพิษณุโลก ซึ่งมีระยะทางไกล ทั้งยังต้องมีภาระต่าง ๆ จากทางบ้านทำให้ไม่สะดวกในการเดินทางไปรับบริการจาก ศูนย์การศึกษาพิเศษ เขตการศึกษา ๗ จังหวัดพิษณุโลก ได้อย่างต่อเนื่องและด้วยสภาพปัญหาในการจัดการเรียนการสอนที่ไม่ต่อเนื่อง ทั้งจากระยะทาง ความพร้อมต่าง ๆ และยังมีสภาพปัญหาการจัดการเรียนการศึกษาในปัจจุบัน เด็กที่มีความต้องการพิเศษประเภทอื่นที่มีสภาพพิการในระดับรุนแรง หรือปานกลาง ที่ไม่สามารถเข้าเรียนร่วมทั่วไปได้ แต่ถึงวัยต้องได้รับการศึกษาภาคบังคับและการศึกษาขั้นพื้นฐานมีจำนวนมาก

ดังนั้นโรงเรียนบ้านซำร้าง จึงร่วมกับศูนย์การศึกษาพิเศษเขตการศึกษา ๗ จังหวัดพิษณุโลก มีแนวคิดในการจัดตั้งหน่วยบริการโรงเรียนบ้านซำร้าง เพื่อใช้สำหรับจัดการศึกษาในกลุ่ม เด็กที่มีความต้องการพิเศษประเภทอื่นๆ โดยเด็กที่มีความต้องการพิเศษเหล่านี้เป็นเด็กในเขตพื้นที่บริการของอำเภอเนินมะปราง และบริเวณใกล้เคียง จึงได้จัดทำโครงการหน่วยบริการโรงเรียนบ้านซำร้าง ขึ้นเพื่อแก้ไขปัญหาในข้างต้นขึ้น ทำให้เด็กที่มีความต้องการพิเศษ ได้รับการศึกษาที่ถูกวิธีและสามารถพัฒนาศักยภาพของตนเองได้อย่างเต็มที่

วัตถุประสงค์ของการดำเนินงานหน่วยบริการเนินมะปราง

๑. เพื่อจัดการศึกษาให้กับเด็กพิการ ๙ ประเภท ในระดับเตรียมความพร้อมระยะแรกเริ่ม
๒. เพื่อส่งเสริมความร่วมมือระหว่างผู้ปกครอง องค์กรภาครัฐและเอกชนภายในชุมชน ให้สามารถร่วมกันจัดการศึกษาให้กับเด็กพิการอย่างเหมาะสมกับความจำเป็นของแต่ละบุคคล

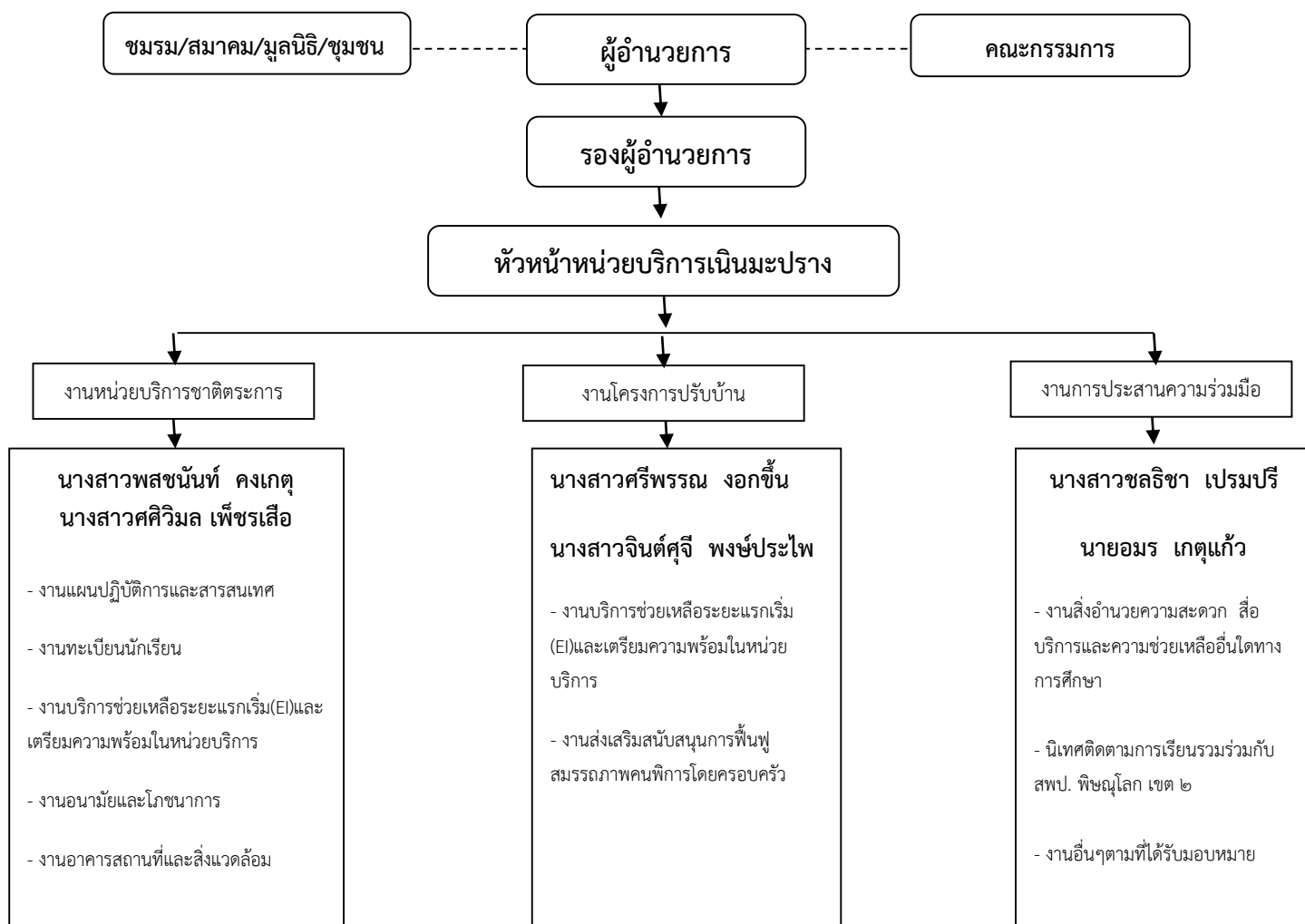
รูปแบบการจัดตั้ง โดยความเห็นชอบของคณะกรรมการ ดังนี้

๕. รูปแบบการจัดตั้ง

โดยความเห็นชอบของคณะกรรมการ ดังนี้

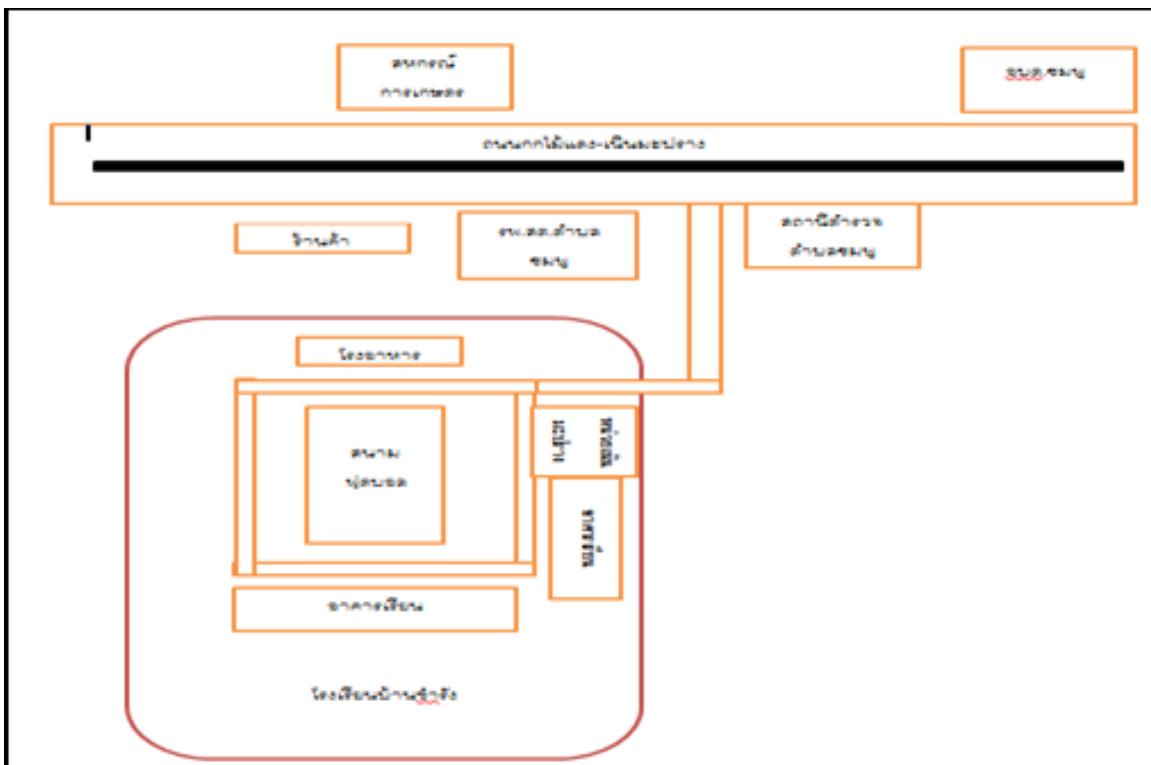
๑. ผู้ปกครองนักเรียน
๒. ศูนย์การศึกษาพิเศษเขตการศึกษา ๗ จังหวัดพิษณุโลก
๓. โรงเรียนบ้านชำร้าง
๔. สำนักงานเขตพื้นที่การศึกษาประถมศึกษาพิษณุโลก เขต ๒

โครงสร้างการบริหารหน่วยบริการเนินมะปราง (โรงเรียนบ้านชำร้าง)

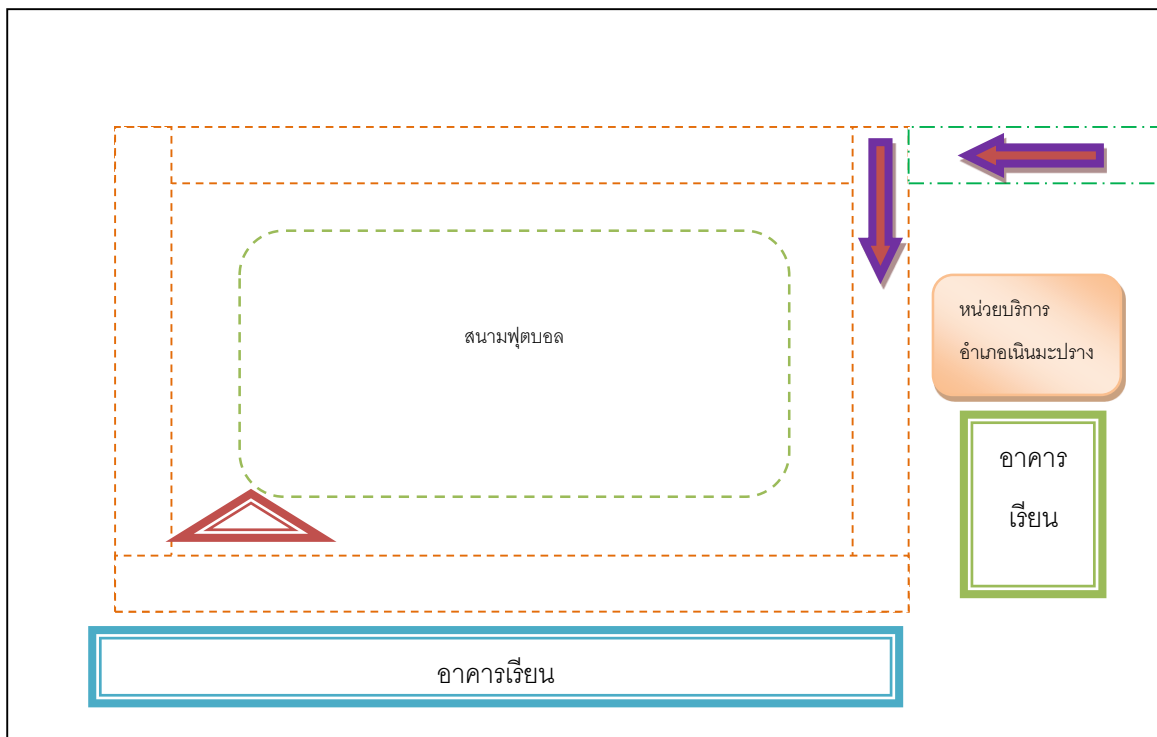


แผนที่หน่วยบริการเนินมะปราง(โรงเรียนบ้านชำร้าง)

แผนที่หน่วยบริการเนินมะปราง (บ้านชำร้าง)



แผนผังหน่วยบริการเนินมะปราง (โรงเรียนบ้านชำร้าง)



ข้อมูลบุคลากรหน่วยบริการนินมะปราง ปีการศึกษา ๒๕๕๙

ที่	ชื่อ-สกุล	อายุ (ปี)	อายุราชการ (ปี)	ตำแหน่ง /วิทยฐานะ	วุฒิ การศึกษา	วิชาเอก
๑	นางสาวชลธิชา เปรมปรี	๓๐	๘	ครู/ชำนาญการ	ศษ.ม.	บริหารการศึกษา
๒	นายอมร เกตุแก้ว	๔๐	๕	ครู	กศ.ม.	เทคโนโลยีและสื่อสาร การศึกษา
๓	นางสาวศรีพรรณ งอกขึ้น	๔๘	๑๔	พนักงานราชการ	คป.	ปฐมวัย
๔	นางสาวจินต์ศุจี พงษ์ประไพ	๒๔	๐.๓	พนักงานราชการ	วท.บ.	กิจกรรมบำบัด
๕	นางสาวพสนันท์ คงเกตุ	๓๙	๕	พี่เลี้ยงเด็กพิการ	ปวส	บัญชี
๖	นางสาวศศิวิมล เพ็ชรเสื่อ	๒๔	๑.๕	พี่เลี้ยงเด็กพิการ	สพ.	สาธารณสุขศาสตร์

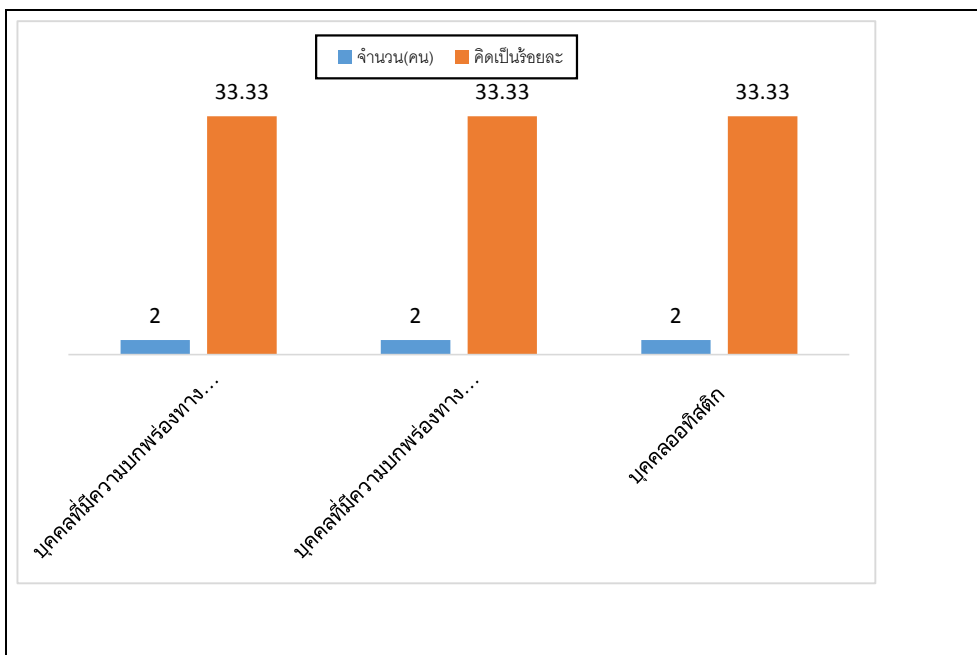
ข้อมูลนักเรียนหน่วยบริการนินมะปราง ปีการศึกษา ๒๕๕๙

๑) ข้อมูลนักเรียนที่มารับบริการในหน่วยบริการนินมะปราง (โรงเรียนบ้านชำร้าง)

ที่	ประเภทความพิการ	จดทะเบียน คนพิการ		จำนวนคนพิการ			คิดเป็น ร้อยละ
		จด	ไม่จด	ชาย	หญิง	รวม	
๑	บุคคลที่มีความบกพร่องทางสติปัญญา	๒	-	๑	๑	๒	๓๓.๓๓
๒	บุคคลที่มีความบกพร่องทางร่างกาย	๒	-	-	๒	๒	๓๓.๓๓
๓	บุคคลออทิสติก	๑	๑	๑	๑	๒	๓๓.๓๓
รวม		๕	๑	๒	๔	๖	๑๐๐

ข้อมูล ณ วันที่ ๓๑ มีนาคม ๒๕๖๐

แผนภูมิแสดงข้อมูลสารสนเทศนักเรียนที่รับบริการ
หน่วยบริการเนินมะปราง (โรงเรียนบ้านชำร้าง)



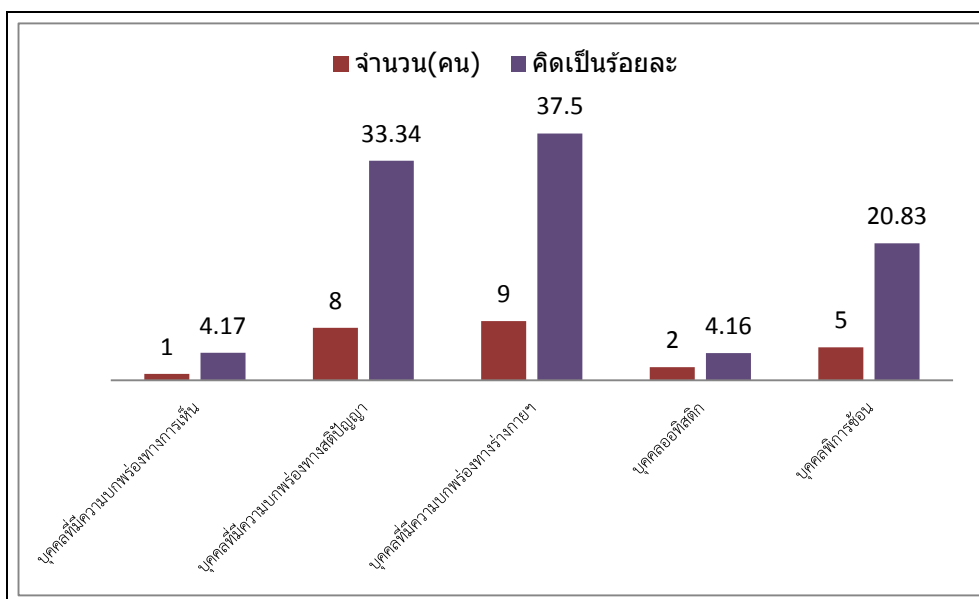
จากแผนภูมิแสดงข้อมูลสารสนเทศนักเรียนที่รับบริการหน่วยบริการเนินมะปราง (โรงเรียนบ้านชำร้าง) พบว่า บุคคลที่มีความบกพร่องทางสติปัญญา ร่างกาย และบุคคลออทิสติก มารับบริการที่หน่วยบริการเนินมะปราง (โรงเรียนบ้านชำร้าง) คิดเป็น ร้อยละ ๓๓.๓๓ เท่ากัน

๒) ข้อมูลนักเรียนโครงการปรับบ้านเป็นห้องเรียนเปลี่ยนพ่อแม่เป็นครู

ที่	ประเภทความพิการ	จดทะเบียนคนพิการ		จำนวนคนพิการ			คิดเป็นร้อยละ
		จด	ไม่จด	ชาย	หญิง	รวม	
๑	บุคคลที่มีความบกพร่องทางการเห็น	๑	-	๑	-	๑	๔.๑๗
๒	บุคคลที่มีความบกพร่องทางสติปัญญา	๘	-	๒	๖	๘	๓๓.๓๔
๓	บุคคลที่มีความบกพร่องทางร่างกาย	๙	-	๗	๒	๙	๓๗.๕
๔	บุคคลออทิสติก	๒	-	๒	-	๒	๘.๑๖
๕	บุคคลพิการซ้อน	๕	-	๑	๔	๕	๒๐.๘๓
รวม		๒๕	๐	๑๓	๑๒	๒๕	๑๐๐

ข้อมูล ณ วันที่ ๓๑ มีนาคม ๒๕๖๐

แผนภูมิแสดงข้อมูลสารสนเทศนักเรียนที่มารับบริการ
โครงการปรับบ้านเป็นห้องเรียนเปลี่ยนพ่อแม่เป็นครู อำเภอเนินมะปราง



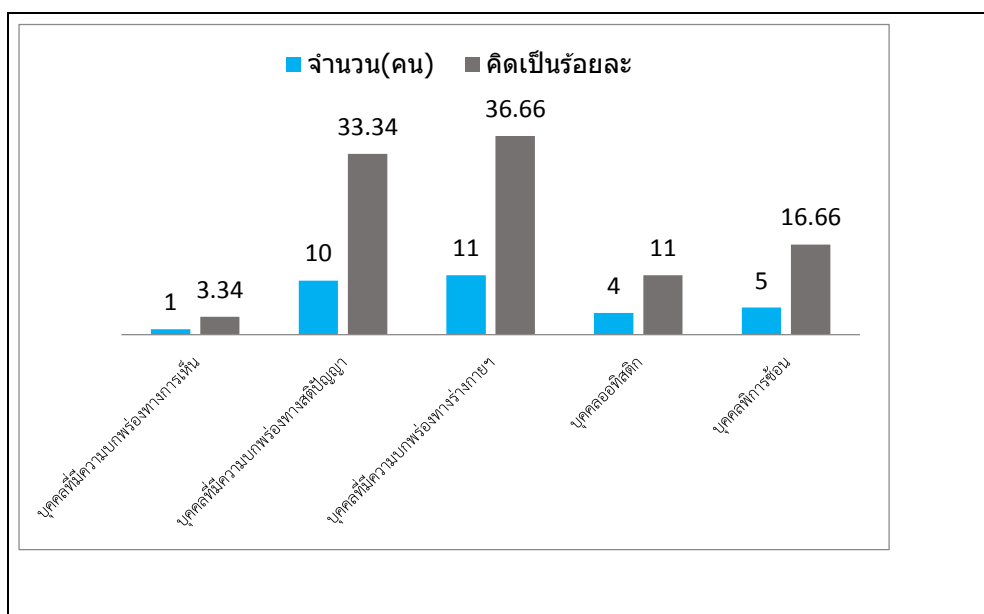
จากแผนภูมิแสดงข้อมูลสารสนเทศนักเรียนที่ได้รับบริการโครงการปรับบ้านเป็นห้องเรียนเปลี่ยนพ่อแม่เป็นครู อำเภอเนินมะปราง พบว่า มีบุคคลที่มีความบกพร่องทางร่างกายฯ เข้าร่วมโครงการฯ และรับบริการมากที่สุด คิดเป็นร้อยละ ๓๗.๕ รองลงมาคือ บุคคลที่มีความบกพร่องทางสติปัญญา ๓๓.๓๔ บุคคลพิการซ้อน ๒๐.๘๓ บกพร่องทางการเห็น ๔.๑๗ และบุคคลออทิสติกมีจำนวนน้อยที่สุด คิดเป็นร้อยละ ๔.๑๖

๔) สรุปข้อมูลนักเรียนพิการหน่วยบริการเนินมะปราง และโครงการปรับบ้านเป็นห้องเรียนเปลี่ยนพ่อแม่เป็นครู ปีการศึกษา ๒๕๕๙

ที่	ประเภทความพิการ	หน่วยบริการฯ			โครงการปรับบ้านฯ			จำนวนรวม			คิดเป็นร้อยละ
		ช	ญ	รวม	ช	ญ	รวม	ช	ญ	รวม	
๑	บุคคลที่มีความบกพร่องทางการเห็น	-	-	-	๑	-	๑	๑	-	๑	๓.๓๔
๒	บุคคลที่มีความบกพร่องทางสติปัญญา	๑	๑	๒	๒	๖	๘	๓	๗	๑๐	๓๓.๓๔
๓	บุคคลที่มีความบกพร่องทางร่างกายฯ	-	๒	๒	๗	๒	๙	๗	๔	๑๑	๓๖.๖๖
๔	บุคคลออทิสติก	๑	๑	๒	๒	-	๒	๓	๑	๔	๑๑
๕	บุคคลพิการซ้อน	-	-	-	๑	๔	๕	๑	๔	๕	๑๖.๖๖
รวม		๒	๔	๖	๑๒	๑๒	๒๔	๔๖	๑๑	๓๐	๑๐๐

ข้อมูล ณ วันที่ ๓๑ มีนาคม ๒๕๖๐

แผนภูมิแสดงสรุปข้อมูล
นักเรียนพิการที่มารับบริการหน่วยบริการเนินมะปราง
และโครงการปรับบ้านเป็นห้องเรียนเปลี่ยนพ่อแม่เป็นครู



จากแผนภูมิแสดงข้อมูลรวมนักเรียนพิการ ที่มารับบริการหน่วยบริการเนินมะปราง (โรงเรียนบ้านชำร้าง) ศูนย์การเรียนเฉพาะความพิการ และโครงการปรับบ้านเป็นห้องเรียนเปลี่ยนพ่อแม่เป็นครูพบว่า มีบุคคลที่มีความบกพร่องทางร่างกาย รับบริการมากที่สุด คิดเป็นร้อยละ ๓๖.๖๖ รองลงมาคือ บุคคลที่มีความบกพร่องทางสติปัญญา คิดเป็นร้อยละ ๓๓.๓๔ บุคคลพิการซ้อน คิดเป็นร้อยละ ๑๖.๖๖ บุคคลออทิสติก คิดเป็นร้อยละ ๑๑ และนักเรียนกลุ่มที่รับบริการน้อยที่สุด คือ บุคคลที่มีการบกพร่องทางการมองเห็น คิดเป็นร้อยละ ๓.๓๔

นักเรียนหน่วยบริการเนินมะปรางที่ได้รับการส่งต่อ ปีการศึกษา ๒๕๕๙

ที่	ชื่อ-สกุล	ประเภทความพิการ	อายุ (ปี/เดือน)	ประเภทการรับบริการ	การส่งต่อ	หน่วยงาน
๑	นายสมพร สุขศรี	พิการซ้อน	๒๐/๑	หน่วยบริการ	ด้านอาชีพ	ชุมชน
๒	นางสาวนิตา จำปาแก้ว	ร่างกาย	๒๕	ปรับบ้าน	ด้านอาชีพ	
๓	นายประกายรุ่ง ทรายพงษ์	ร่างกาย	๒๐	ปรับบ้าน	ด้านอาชีพ	
๔	นายสมพิศ พิมเมือง	การมองเห็น	๒๐	ปรับบ้าน	ด้านอาชีพ	
๕	เด็กหญิงรัตนภรณ์ ยอดตั้ง	สติปัญญา	๒๒	ปรับบ้าน	ด้านอาชีพ	
๖	นางสาวผกามาศ คล้ายทอง	ร่างกาย	๑๙	ปรับบ้าน	ด้านอาชีพ	
๗	นางสาววรรณวิภา โทม่า	ร่างกาย	๒๒	ปรับบ้าน	ด้านอาชีพ	
๘	เด็กหญิงวรพร จันทร์เถื่อน	ร่างกาย	๑๙	ปรับบ้าน	ด้านอาชีพ	
๙	เด็กชายอนุชา สระแก้ว	ออทิสติก	๑๒	ปรับบ้าน	หน่วยบริการ	เรียนรู้

จากตาราง พบว่า หน่วยบริการชาติตระการส่งต่อ นักเรียนพิการ ๑ คน เพื่อไปประกอบอาชีพในชุมชน ๗ คน

ข้อมูลแหล่งเรียนรู้เพื่อการจัดการเรียนการสอนของหน่วยบริการเนินมะปราง

ที่	แหล่งเรียนรู้	จำนวนนักเรียน	จำนวนครั้ง/ปี
๑	โรงเรียนบ้านชำร้าง	๖	๒
๒	วัดชำร้าง	๖	๒
๓	ศูนย์การเรียนรู้เศรษฐกิจพอเพียงอำเภอเนินมะปราง	๖	๒
๔	เขตห้ามล่าสัตว์ป่ามาท่าพล	๖	๒
๕	ศูนย์ OTOP ตำบลชมพู	๖	๒
๖	ห้องสมุดชุมชน อำเภอเนินมะปราง	๖	๒
๗	ศูนย์การเรียนรู้การทอผ้าพื้นบ้าน	๖	๒
๘	โรงเรียนใหม่ ตำบลชมพู	๖	๒
รวม		๖	๑๖

ข้อมูลการรับสิ่งอำนวยความสะดวก สื่อ บริการและความช่วยเหลืออื่นใดทางการศึกษา ของโรงเรียนเรียนรวม ของอำเภอเนินมะปราง สังกัดสำนักงานเขตพื้นที่การศึกษาประถมศึกษาพิษณุโลก เขต ๒ ที่ได้รับการจัดสรรงบประมาณ ปีการศึกษา ๒๕๕๙

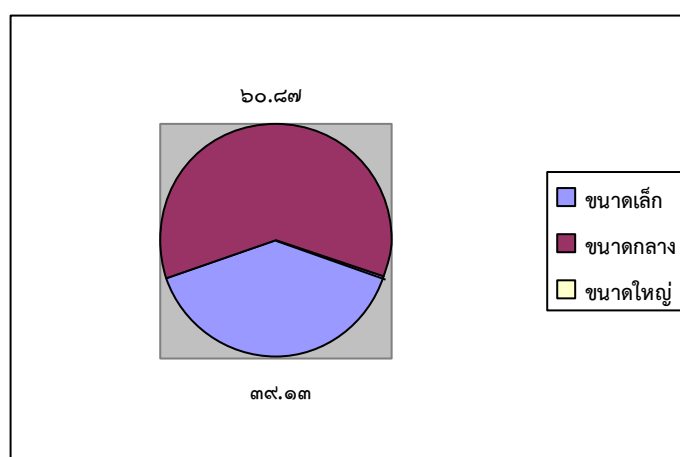
ที่	สถานศึกษา	ขนาดโรงเรียน	เปิดสอน	จำนวนนักเรียน (คน)			เป็นเงิน
				ทั้งหมด	เรียนรวม	อนุมัติคูบอง	
๑	บ้านชำร้าง	กลาง	อนุบาล-ป.๖	๒๘๕	๔๖	๒๐	๔๐,๐๐๐
๒	รักไทยร่มเกล้า	กลาง	อนุบาล-ม.๓	๒๓๒	๓๐	๒๐	๔๑,๙๕๖
๓	บ้านลำภาศ	กลาง	อนุบาล-ป.๖	๑๒๘	๓๐	๑๒	๒๓,๑๒๖
๔	บ้านหัวเขาราชภูรี บำรุง	เล็ก	อนุบาล-ป.๖	๔๖	๒	๒	๓,๙๓๐
๕	บ้านใหม่สามัคคี	กลาง	อนุบาล-ป.๖	๑๒๗	๒๖	๑๐	๑๙,๓๓๕
๖	บ้านห้วยบ่อทอง	เล็ก	อนุบาล-ม.๓	๕๔	๔	๔	๘,๐๐๐
๗	วัดบ้านมุง	กลาง	อนุบาล-ป.๖	๒๕๓	๕๑	๒๐	๔๐,๐๐๐
๘	บ้านวังโพรง	กลาง	อนุบาล-ม.๖	๒๑๗	๑๙	๑๙	๓๘,๐๐๐
๙	บ้านวังขวัญ	กลาง	อนุบาล-ม.๓	๑๖๑	๒๒	๑๔	๒๘,๐๐๐
๑๐	บ้านทุ่งยาว	เล็ก	อนุบาล-ม.๓	๖๘	๕	๕	๙,๕๕๖
๑๑	บ้านหนองคู	เล็ก	อนุบาล-ป.๖	๖๘	๑๐	๖	๑๒,๐๐๐

ที่	สถานศึกษา	ขนาดโรงเรียน	เปิดสอน	จำนวนนักเรียน (คน)			เป็นเงิน
				ทั้งหมด	เรียนรวม	อนุมัติคูปอง	
๑๒	บ้านวังยาง	กลาง	อนุบาล-ป.๖	๒๐๘	๒๐	๑๙	๓๗,๓๐๓
๑๓	บ้านไทรดงยั้ง	เล็ก	อนุบาล-ป.๖	๑๒๒	๖	๕	๑๐,๐๐๐
๑๔	ชุมชนบ้านไทรย้อย	กลาง	อนุบาล-ม.๓	๑๘๖	๒๘	๗	๑๓,๓๕๐
๑๕	บ้านเขาติน	กลาง	อนุบาล-ม.๓	๑๗๘	๑๓	๑๓	๒๕,๕๗๓
๑๖	บ้านพุกระโดน	เล็ก	อนุบาล-ม.๖	๙๖	๕	๕	๙,๙๙๕
๑๗	บ้านวังสาร	เล็ก	อนุบาล-ป.๖	๖๑	๘	๘	๑๕,๗๒๕
๑๘	ผำรังหมี	เล็ก	อนุบาล-ม.๓	๖๘	๗	๖	๑๑,๙๙๒
๑๙	บ้านเนินดินราษฎร์ อุทิศ	เล็ก	อนุบาล-ม.๓	๘๔	๖	๕	๑๐,๐๐๐
๒๐	บ้านใหม่ทอง ประเสริฐ	กลาง	อนุบาล-ม.๓	๑๙๓	๘	๘	๑๖,๐๐๐
๒๑	บ้านพัฒนาดงน้อย	กลาง	อนุบาล-ม.๓	๑๕๒	๑๖	๑๖	๓๑,๙๘๘
๒๒	บ้านผาท่าพล	กลาง	อนุบาล-ป.๖	๑๔๕	๑๗	๑๔	๒๘,๐๐๐
๒๓	บ้านน้อยชุ่มชื้นเหล็ก	กลาง	อนุบาล-ป.๖	๒๘๑	๔๙	๑๔	๒๖,๒๐๐
รวม				๓,๔๑๓	๔๑๐	๒๕๒	๕๐๐,๐๑๙
จำนวนร้อยละที่ได้รับอนุมัติคูปอง ปีการศึกษา ๒๕๕๙						๖๑.๔๖	

๑) จำแนกข้อมูลตามขนาดสถานศึกษา

ที่	ขนาดสถานศึกษา	จำนวนสถานศึกษา	ร้อยละ
๑	เล็ก (จำนวน ๑-๑๒๐ คน)	๙	๓๙.๑๓
๒	กลาง (จำนวน ๑๒๑-๔๙๙ คน)	๑๔	๖๐.๘๗
๓	ใหญ่ (๕๐๐ คนขึ้นไป)	-	-
รวม		๒๓	๑๐๐

แผนภูมิแสดงการจำแนกข้อมูลตามขนาดสถานศึกษา

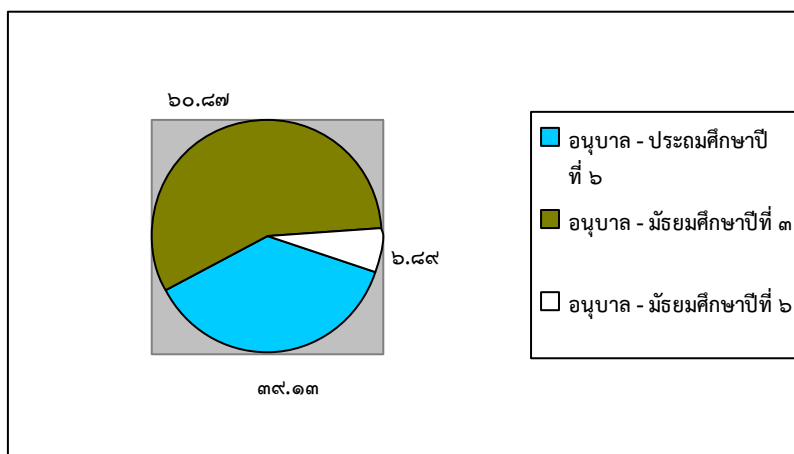


จากแผนภูมิจำแนกข้อมูลตามขนาดสถานศึกษา พบว่า ขนาดของสถานศึกษาที่จัดการศึกษาแบบเรียนรวมของอำเภอเนินมะปรางที่มีจำนวนมากที่สุด คือ ขนาดกลาง คิดเป็นร้อยละ ๖๐.๘๗ รองลงมาคือสถานศึกษาขนาดเล็ก คิดเป็นร้อยละ ๓๙.๑๓

๒) จำแนกข้อมูลสถานศึกษาตามระดับชั้นที่เปิดสอน

ที่	ระดับชั้นที่เปิดสอน	จำนวนสถานศึกษา	ร้อยละ
๑	อนุบาล-ประถมศึกษาปีที่ ๖	๙	๓๙.๑๓
๒	อนุบาล-มัธยมศึกษาปีที่ ๓	๑๔	๖๐.๘๗
๓	อนุบาล-มัธยมศึกษาปีที่ ๖	-	-
รวม		๒๓	๑๐๐

แผนภูมิแสดงการจำแนกข้อมูลสถานศึกษาตามระดับชั้นที่เปิดสอน

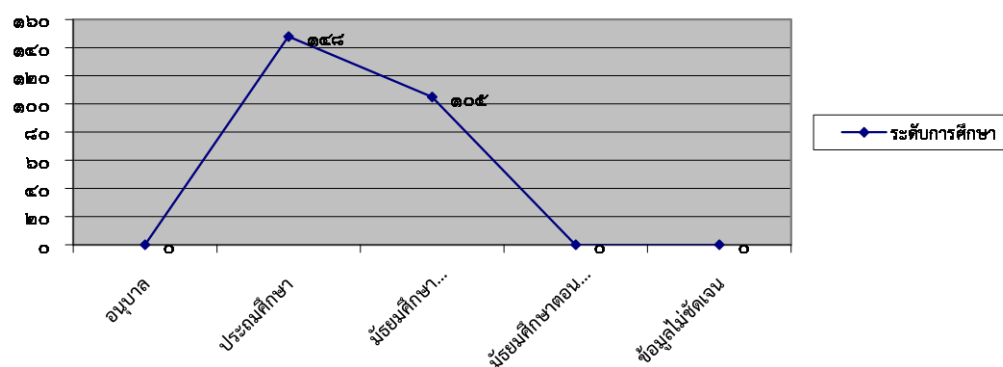


จากแผนภูมิจำแนกข้อมูลสถานศึกษาที่จัดการศึกษาแบบเรียนรวมตามระดับชั้นที่เปิดสอนของอำเภอเนินมะปราง พบว่า สถานศึกษาที่เปิดสอนในระดับชั้นอนุบาล - มัธยมศึกษาปีที่ ๓ มีจำนวนมากที่สุด คิดเป็นร้อยละ ๖๐.๘๗ รองลงมาคือสถานศึกษาที่เปิดสอนในระดับ อนุบาล-ประถมศึกษาปีที่ ๖ คิดเป็นร้อยละ ๓๙.๑๓

ข้อมูลนักเรียนที่มีความต้องการพิเศษในสถานศึกษาที่จัดการศึกษาแบบเรียนรวมของอำเภอเนินมะปราง
สังกัดสำนักงานเขตพื้นที่การศึกษาประถมศึกษาพิษณุโลก เขต ๒ แยกตามระดับชั้น ปีการศึกษา ๒๕๕๙

ที่	สถานศึกษา	ระดับชั้น														ไม่ ระบุ ชั้น	รวม
		อนุบาล		ประถมศึกษา						มัธยมศึกษาต้น			มัธยมศึกษาปลาย				
		๑	๒	๑	๒	๓	๔	๕	๖	๑	๒	๓	๔	๕	๖		
๑	บ้านชำร้าง	-	-	-	-	๓	๔	๒	๑	๓	๔	๓	-	-	-	-	๒๐
๒	รักไทยร่มเกล้า	-	-	-	-	๑	๕	๖	๒	๒	๒	๒	-	-	-	-	๒๐
๓	บ้านลำภาศ	-	-	-	-	-	-	๔	๒	๒	-	๔	-	-	-	-	๑๒
๔	บ้านหัวเขาราชบุรีบำรุง	-	-	-	-	๑	-	๑	-	-	-	-	-	-	-	-	๒
๕	บ้านใหม่สามัคคี	-	-	-	-	๒	๒	๓	๓	-	-	-	-	-	-	-	๑๐
๖	บ้านห้วยบ่อทอง	-	-	-	-	๑	๒	-	๑	-	-	-	-	-	-	-	๔
๗	วัดบ้านมุง	-	-	-	-	๔	๓	๑	๒	๓	๓	๔	-	-	-	-	๒๐
๘	บ้านวังโพรง	-	-	-	-	๒	๓	๑	๔	๒	๒	๕	-	-	-	-	๑๙
๙	บ้านวังขวัญ	-	-	-	-	๒	๒	-	๓	๓	๔	-	-	-	-	-	๑๔
๑๐	บ้านทุ่งยาว	-	-	-	-	-	-	๒	๓	-	-	-	-	-	-	-	๕
๑๑	บ้านหนองคู	-	-	-	-	-	๒	-	๔	-	-	-	-	-	-	-	๖
๑๒	บ้านวังยาง	-	-	-	-	-	๒	๓	๔	๕	๒	๓	-	-	-	-	๑๙
๑๓	บ้านไทรดงยั้ง	-	-	-	-	-	๑	๓	-	๑	-	-	-	-	-	-	๕
๑๔	ชุมชนบ้านไทรย้อย	-	-	-	-	๒	-	๓	-	๑	๑	-	-	-	-	-	๗
๑๕	บ้านเขาดิน	-	-	-	-	-	๕	๑	๑	๒	-	๔	-	-	-	-	๑๓
๑๖	บ้านพุกระโดน	-	-	-	-	-	-	๒	๒	๑	-	-	-	-	-	-	๕
๑๗	บ้านวังสาร	-	-	-	-	-	๓	๑	-	๒	-	๒	-	-	-	-	๘
๑๘	ผารังหมี	-	-	-	-	๑	๑	-	๒	-	๑	๑	-	-	-	-	๖
๑๙	บ้านเนินดินราชบุรุษฤทธิศ	-	-	-	-	-	-	๓	-	๓	-	-	-	-	-	-	๖
๒๐	บ้านใหม่ทองประเสริฐ	-	-	-	-	๑	๒	-	๑	๑	๑	๒	-	-	-	-	๘
๒๑	บ้านพัฒนาดงน้อย	-	-	-	-	๒	-	๖	-	๒	๖	-	-	-	-	-	๑๖
๒๒	บ้านผาท่าพล	-	-	-	-	๒	๒	๑	๓	-	๔	๒	-	-	-	-	๑๔
๒๓	บ้านน้อยชุ่มชื้นเหล็ก	-	-	-	-	๓	-	๑	-	๕	-	๕	-	-	-	-	๑๔
รวม		-	-	-	-	๒๗	๓๙	๔๔	๓๘	๓๘	๓๐	๓๗	-	-	-	-	-
สรุปรวม		๔		๑๔๘						๑๐๕							๒๕๔

แผนภูมิแสดงจำนวนนักเรียนที่มีความต้องการพิเศษในสถานศึกษาที่จัดการศึกษาแบบเรียนรวมของ
อำเภอเนินมะปราง ปีการศึกษา ๒๕๕๙



จากแผนภูมิ พบว่า มีนักเรียนที่มีความต้องการพิเศษในสถานศึกษาที่จัดการศึกษาแบบเรียนรวมของอำเภอเนินมะปราง ในระดับชั้นประถมศึกษามากที่สุด จำนวน ๑๔๘ คน และรองลง คือ ระดับมัธยมศึกษา ต่ำต้น จำนวน ๑๐๕ คน

ข้อมูลการให้บริการสิ่งอำนวยความสะดวก สื่อ บริการและความช่วยเหลืออื่นใดทางการศึกษา
สถานศึกษาที่จัดการศึกษาแบบเรียนรวมของอำเภอเนินมะปราง ปีการศึกษา ๒๕๕๙

ที่	ชื่อโรงเรียน	นักเรียน (คน)	รายการสื่อที่ขอรับ (ฉบับ)				รายการ (หน่วย)	รวม จำนวนเงิน (บาท)	เลขที่คูบอง
			บัญชี ข	เป็นเงิน	บัญชี ค	เป็นเงิน			
๑	บ้านซำรัง	๒๐		-	๘๐๐	๔๐,๐๐๐	๑,๐๐๐	๔๐,๐๐๐	๕๙๓๖-๐๑/๕๒๙๖ - ๕๙๓๖-๐๑/๕๕๐๐
๒	รักไทยร่มเกล้า	๒๐		๔๑,๙๔๖	-	-	๘๐๐	๔๑,๙๔๖	๕๙๓๖-๐๒/๗๑๙๗ - ๕๙๓๖-๐๒/๗๖๓๖
๓	บ้านลำภาศ	๑๒	๔๔๕	๒๑,๑๒๖	๕๐	๒,๐๐๐	๔๙๕	๒๓,๑๒๖	๕๙๓๖-๐๒/๗๖๓๗ - ๕๙๓๖-๐๒/๗๙๑๙
๔	บ้านหัวเขาราชกู่ บำรุง	๒	๙๘	๓,๙๓๐	-	-	๙๘	๓,๙๓๐	๕๙๓๖-๐๒/๗๙๒๐ - ๕๙๓๖-๐๒/๘๐๓๕
๕	บ้านใหม่สามัคคี	๑๐	๔๘๓	๑๙,๓๓๕	-	-	๔๘๓	๑๙,๓๓๕	๕๙๓๖-๐๒/๘๐๓๖ - ๕๙๓๖-๐๒/๘๑๒๑
๖	บ้านห้วยป่อทอง	๔		-	๔๐	๘,๐๐๐	๔๐	๘,๐๐๐	๕๙๓๖-๐๒/๘๑๒๒ - ๕๙๓๖-๐๒/๘๔๖๓
๗	วัดบ้านมุง	๒๐		-	๑,๐๐๐	๔๐,๐๐๐	๑,๐๐๐	๔๐,๐๐๐	๕๙๓๖-๐๒/๘๔๖๔ - ๕๙๓๖-๐๒/๘๕๓๓
๘	บ้านวังโพรง	๑๙	๑๐๐	๔,๐๐๐	๘๕๐	๓๔,๐๐๐	๙๕๐	๓๘,๐๐๐	๕๙๓๖-๐๒/๘๕๓๔ - ๕๙๓๖-๐๒/๘๘๐๓

ที่	ชื่อโรงเรียน	นักเรียน (คน)	รายการสื่อฯที่ขอรับ (ฉบับ)				รายการ (หน่วย)	รวม จำนวนเงิน (บาท)	เลขที่คูบอง
			บัญชี ข	เป็นเงิน	บัญชี ค	เป็นเงิน			
๙	บ้านวังขวัญ	๑๔	๗๐๐	๒๘,๐๐๐	-	-	๑๐๐	๒๘,๐๐๐	๕๙๓๖-๐๒/๘๘๐๔ - ๕๙๓๖-๐๒/๙๑๓๔
๑๐	บ้านทุ่งยาว	๕	๒๓๘	๙,๕๕๖	-	-	๒๓๘	๙,๕๕๖	๕๙๓๖-๐๒/๙๑๓๕ - ๕๙๓๖-๐๒/๙๒๔๘
๑๑	บ้านหนองคู	๖	-	-	๓๐๐	๑๒,๐๐๐	๓๐๐	๑๒,๐๐๐	๕๙๓๖-๐๒/๙๒๕๙ - ๕๙๓๖-๐๒/๙๕๑๘
๑๒	บ้านวังยาง	๑๙	๓๓๖	๑๓,๑๕๓	๕๕๓	๒๒,๑๕๐	๘๙๐	๓๗,๓๐๓	๕๙๓๖-๐๒/๙๕๑๙ - ๕๙๓๖-๐๒/๙๕๒๘
๑๓	บ้านไทรดงยั้ง	๕	-	-	-	๑๐,๐๐๐	๒๕๐	๑๐,๐๐๐	๕๙๓๖-๐๒/๙๕๒๙ - ๕๙๓๖-๐๒/๙๖๔๘
๑๔	ชุมชนบ้านไทร ย่อย	๗	๓๓๓	๑๓,๓๕๐	-	-	๓๓๓	๑๓,๓๕๐	๕๙๓๖-๐๒/๙๖๔๙ - ๕๙๓๖-๐๒/๙๖๖๕
๑๕	บ้านเขาคิน	๑๓	๖๔๐	๒๕,๕๗๓	-	-	๖๔๐	๒๕,๕๗๓	๕๙๓๖-๐๒/๙๖๖๖ - ๕๙๓๖-๐๓/๐๒๖๖
๑๖	บ้านพุกระโดน	๕	๑๕๐	๙,๙๙๕	-	-	๒๕๐	๙,๙๙๕	๕๙๓๖-๐๓/๐๒๖๗ - ๕๙๓๖-๐๓/๐๖๓๖
๑๗	บ้านวังสาร	๘	๓๙๓	๑๕,๗๒๕	-	-	๓๙๓	๑๕,๗๒๕	๕๙๓๖-๐๓/๐๖๓๗ - ๕๙๓๖-๐๓/๑๓๑๖
๑๘	ผารังหมี	๖	๓๐๐	๑๑,๙๙๒	-	-	๓๐๐	๑๑,๙๙๒	๕๙๓๖-๐๓/๑๓๑๗ - ๕๙๓๖-๐๓/๒๐๗๖
๑๙	บ้านเนินดินราชภรณ์ อุทิศ	๖	๒๕๐	๑๐,๐๐๐	-	-	๒๕๐	๑๐,๐๐๐	๕๙๓๖-๐๓/๒๐๗๗ - ๕๙๓๖-๐๓/๒๑๐๘
๒๐	บ้านใหม่ทอง ประเสริฐ	๘	๔๐๐	๑๖,๐๐๐	-	-	๔๐๐	๑๖,๐๐๐	๕๙๓๖-๐๓/๒๑๐๙ - ๕๙๓๖-๐๓/๒๑๙๐
๒๑	บ้านพัฒนาคง น้อย	๑๖	๘๐๐	๓๑,๙๘๘	-	-	๘๐๐	๓๑,๙๘๘	๕๙๓๖-๐๓/๒๑๙๑ - ๕๙๓๖-๐๓/๒๒๗๓
๒๒	บ้านผาทำพล	๑๔	-	-	๗๐๐	๒๘,๐๐๐	๗๐๐	๒๘,๐๐๐	๕๙๓๖-๐๓/๒๒๗๔ - ๕๙๓๖-๐๓/๒๓๗๙
๒๓	บ้านน้อยซุ้ม ซีเหล็ก	๑๔	๕๕	๒,๒๐๐	๖๐๐	๒๔,๐๐๐	๖๕๕	๒๖,๒๐๐	๕๙๓๖-๐๓/๒๑๐๙ - ๕๙๓๖-๐๓/๒๑๙๐
รวม		๒๕๒	๕๗๒๑	๒๗๗,๘๖๙	๑๘๙๓	๒๐๐,๑๕๐	๑๑,๓๖๕	๕๐๐,๐๑๙	

ข้อมูลการได้รับการสนับสนุนการศึกษา ๒๕๕๙งบประมาณของหน่วยบริการนินมะปราง ปี

รายการ	รายรับ			รายจ่าย		
	เงิน งบประมาณ	เงินนอก งบประมาณ	เงินอื่นๆ	เงิน งบประมาณ	เงินนอก งบประมาณ	เงินอื่นๆ
๑. สนับสนุนวัสดุเพื่อจัดทำอุปกรณ์ การเรียนการสอน	๙,๗๙๑	-	-	๙,๗๙๑	-	-
๒. จัดสรรงบประมาณให้ศูนย์ฯเพื่อ นิเทศ กำกับ ติดตาม และประเมินผล	-	-	-	-	-	-
๓. ค่าอาหาร	๒๙,๗๕๐	-	-	๒๙,๗๕๐	-	-
๔. ค่าน้ำ	-	-	-	-	-	-
๕. ค่าไฟ	-	-	-	-	-	-
๖. อื่นๆ (ระบุ.....)	-	-	-	-	-	-
รวม						

ภาคผนวก

รายชื่อนักเรียนหน่วยบริการเนินมะปราง

หน่วยบริการเนินมะปราง												
ที่	เลขประจำตัวประชาชน	ชื่อ - นามสกุล	วัน เดือน ปี เกิด	อายุ ปี	ความพิการ	บ้านเลขที่	หมู่ที่	ตำบล	อำเภอ	จังหวัด	บิดา	มารดา
๑	๑๑๓๙๖๐๐๔๐๔๓๖๓	เด็กชายณัฐพงษ์ โนนทอง	๒๔ มี.ค.๕๐		๓	๒๙/๑	๖	ชมพู	เนินมะปราง	พิษณุโลก		
๒	๑๖๕๘๗๐๐๐๓๖๐๔๑	เด็กหญิงพวงเงิน มาเมือง	๒๔ พ.ค. ๕๔		๔	๗๘	๑๒	ชมพู	เนินมะปราง	พิษณุโลก		
๓	๑๖๕๘๗๐๐๐๔๔๖๗	เด็กหญิงสุวรรณ ศรีฤทธิ์	๒ มี.ค. ๕๕		๓	๖๔/๑	๑๓	ชมพู	เนินมะปราง	พิษณุโลก		
๔	๑๖๕๘๗๐๐๐๒๘๔๔๗	เด็กหญิงธนพร ทับทิมจันทร์	๙ มี.ค. ๕๒		๔	๑๐๕/๒	๑๓	ชมพู	เนินมะปราง	พิษณุโลก	นายกิตติคุณ ทับทิมจันทร์	นางทองเลื่อน ทับทิมจันทร์
๕	๑๖๕๘๗๐๐๐๑๘ ๕๕๗	เด็กชายอนุชา สระแก้ว	๑๘ ก.พ. ๔๗		๘	๑๓๐	๑	เนินมะปราง	เนินมะปราง	พิษณุโลก	นายสมาน สระแก้ว	นางนุสรุา สระแก้ว
๖	๑๖๕๘๗๐๐๐๓๐๐๑๘	เด็กหญิงพุดิธาดา เอี่ยมวรรณะ	๓ ก.ย. ๒๕๕๒		๘	๘๘	๙	ชมพู	เนินมะปราง	พิษณุโลก	นายจักรกฤษ เอี่ยมวรรณะ	นางสาวเบญจมาศ คำคุณ

รายชื่อโครงการปรับบ้าน												
ที่	เลขประจำตัวประชาชน	ชื่อ - นามสกุล	วัน เดือน ปี เกิด	อายุ ปี	ความพิการ	บ้านเลขที่	หมู่ที่	ตำบล	อำเภอ	จังหวัด	บิดา	มารดา
๑	๑ ๖๕๐๘ ๐๑๒๒๗ ๔๘ ๑	เด็กหญิงเกศรา อึ้งสกุล	๒๑-เม.ย.-๔๓	๑๕	๓	๑๖๗/๑	๓	ชมพู	เนินมะปราง	พิษณุโลก	นายสนอง อึ้งสกุล	นางด้อย เกิดนวลรัมย์
๒	๑ ๖๕๐๘ ๐๐๐๐๒ ๒๙ ๖	เด็กชายธีรเทพ เสวีเศษ	๒๖-ม.ค.-๔๕	๑๓	๘	๕๐	๔	ไทรย้อย	เนินมะปราง	พิษณุโลก	นายไพฑูย์ เสวีเศษ	นางไพรัตน์ เสวีเศษ
๓	๑ ๖๕๘๗ ๐๐๐๑๙ ๖๑ ๘	เด็กหญิงศิริณา เกตรา	๓๐-มิ.ย.-๔๙	๙	๓	๕	๑	เนินมะปราง	เนินมะปราง	พิษณุโลก	นายสุชาติ อนุจร	นางพรนภา เกตรา
๔	๑ ๖๕๙๙ ๐๒๒๓๖ ๘๐ ๗	เด็กชายณัฐพล สุริยา	๑๘-ก.ค.-๔๗	๑๓	๘	๑๘๐/๔	๔	เนินมะปราง	เนินมะปราง	พิษณุโลก	นายธีรศักดิ์ สุริยา	นางพัทยาพร สุริยา
๕	๑ ๑๑๘๗ ๐๐๑๔๖ ๘๘ ๖	เด็กชายทองรักษ์ สีทาสังข์	๒๒-พ.ค.-๕๒	๘	๙	๒๔	๒	บ้านน้อยชุมสี่เหล็ก	เนินมะปราง	พิษณุโลก	นายอุทัย สีทาสังข์	นางลำเพียน สีทาสังข์
๖	๑ ๗๓๙๙ ๐๒๑๐๕ ๒๓ ๐	เด็กชายศุภโชค เนตรแสงสี	๒๗-ก.พ.-๔๗	๑๓	๘	๙๓	๑๐	บ้านน้อยชุมสี่เหล็ก	เนินมะปราง	พิษณุโลก	นายเสนาะ เนตรแสงสี	นางทองหยิบ เนตรแสงสี
๗	๑ ๖๕๘๗ ๐๐๐๒๓ ๑๒ ๗	เด็กหญิงรัชนิกร จันทร์เขียน	๑๔-ก.ค.-๕๐	๘	๙	๑๘๓/๑	๒	วังยาง	เนินมะปราง	พิษณุโลก	นายสำเนียง จันทร์เขียน	นางอุไร จันทร์เขียน
๘	๑ ๑๐๓๗ ๐๒๑๙๕ ๙๐ ๖	เด็กหญิงอุมาพร ม่วงมา	๒๘-ก.ย.-๔๖	๑๒	๔	๑๓๖	๕	ชมพู	เนินมะปราง	พิษณุโลก	นายฝ่าย ม่วงมา	นางเกสร ม่วงมา

รายชื่อโครงการปรับบ้าน													
๙	๑ ๖๕๘๗ ๐๐๐๓ ๗๓ ๘	เด็กชายพสธร คชวงษ์	๒๑-ม.ค.-๔๕	๑๒	๔	๑๓๑	๒	บ้านมุง	เนินมะปราง	พิษณุโลก	นายสำรวย คชวงษ์	นางสาวสีแพะ สังข์ทอง	
๑๐	๑ ๖๕๙๙ ๐๒๐๖๓ ๖๓๕	นายจักรพันธ์ ขาวพุ่ม	๑-ก.พ.-๔๔	๑๓	๔	๒๓๐/๑	๓	ชมพู่	เนินมะปราง	พิษณุโลก	นายสายัญญ์ ขาวพุ่ม	นางจิรวรรณ ขาวพุ่ม	
๑๑	๑ ๑๐๐๗ ๐๓๘๗๘ ๘๓ ๐	เด็กชายปรากฏการ วงศ์นายโกด	๘-ธ.ค.-๔๙	๑๐	๙	๑๐๘	๕	ไทรย้อย	เนินมะปราง	พิษณุโลก			
๑๒	๑ ๑๐๓๗ ๐๔๗๔๖ ๗๓ ๕	เด็กหญิงอริสรา แซ่เต็ง	๒๖-มี.ค.-๕๕	๔	๙	๑๘๐/๑	๔	บ้านมุง	เนินมะปราง	พิษณุโลก	นายพิรภรณ์ แซ่เต็ง		
๑๓	๑-๖๕๘๗-๐๐๐๐๙-๓๒-๙	เด็กชายจิรศักดิ์ อางวิเชียร	๖-พ.ค.-๔๖	๑๔	๔	๒๓๐/๔	๑	วังโพรง	เนินมะปราง	พิษณุโลก	นายบุญส่ง อางวิเชียร	นางสมบูรณ์ อางวิเชียร	
๑๔	๑-๑๐๔๒-๐๐๕๒๐-๑๒-๒	เด็กชายพีรภัทร ชมภูมี	๑๔-พ.ค.-๔๙	๑๒	๔	๑๗๕	๓	วังโพรง	เนินมะปราง	พิษณุโลก		นางพัฒนา ชมภูมี	
๑๕	๑-๖๕๙๙-๐๒๔๖๑-๙๔-๑	เด็กหญิงสุพิชชา ไสว	๑๕-มี.ย.-๕๑	๙	๔	๖๖๐/๑	๔	วังโพรง	เนินมะปราง	พิษณุโลก	นายประวิทย์ ไสว	นางสุจิต ไสว	
๑๖	๑-๒๑๑๙-๐๐๙๘๐-๙๔-๔	เด็กชายอนุพงศ์ แก้วเล็ก	๔-ก.ย.-๔๗	๑๓	๔	๓๓	๑	วังโพรง	เนินมะปราง	พิษณุโลก	นายสัมพันธ์ แก้วเล็ก	นางแบ่งลำ แก้วเล็ก	
๑๗	๑-๖๕๙๙-๐๒๖๖๗-๙๙-๙	เด็กหญิงศิริวิมล ย่อมครบุรี	๑๔-ธ.ค.-๕๔	๖	๓	๗๘	๑	วังโพรง	เนินมะปราง	พิษณุโลก	ส.ต.รังสภัญย์ ย่อมครบุรี	นางสาวปรารถนา ถินถวัลย์	
๑๘	๑-๖๕๙๙-๐๒๖๖๐-๑๓-๗	เด็กหญิงปาณิศา นารถหมั่น	๔-พ.ย.-๕๔	๖	๓	๑๑๔/๑	๘	วังโพรง	เนินมะปราง	พิษณุโลก	นายบุญยั้ง นารถหมั่น	นางสาววิไลวรรณ นารถหมั่น	
๑๙	๑ ๖๕๙๙ ๐๒๕๓๙ ๙๒ ๓	เด็กหญิงทักษอร วรรณสาร	๑๖-ต.ค.-๕๒	๗	๙	๖๙	๕	วังยาง	เนินมะปราง	พิษณุโลก	นายสุวัฒน์ วรรณสาร	นางสาวณฤดี ดวงดอกไม้	
๒๐	๑ ๖๕๘๗ ๐๐๐๑๗ ๑๗ ๘	เด็กหญิงอารยาณัฐ เอี่ยมขาวนา	๑๘-ส.ค.-๔๘	๑๑	๓		๓	เนินมะปราง	เนินมะปราง	พิษณุโลก	นายเผ่า เอี่ยมขาวนา		
๒๑	๑ ๒๐๙๐ ๐๐๕๐๕ ๑๒ ๓	เด็กชายชินภัทร ฉิมพลี	๒๙-ธ.ค.-๕๒	๗	๑	๓๙๐	๔	เนินมะปราง	เนินมะปราง	พิษณุโลก	นายทศพล ฉิมพลี	นางสาวรัตติกาล มีไชโย	
๒๒	๑ ๖๕๙๙ ๐๒๒๘๘ ๘๔ ๒	เด็กหญิงพัชรินทร์ รูปเชิด	๒๙-มี.ย.-๔๘	๑๑	๙	๓๔/๑	๕	บ้านมุง	เนินมะปราง	พิษณุโลก	นายยงยุทธ รูปเชิด	นางสาวมะลิ นิลพร	
๒๓	๑ ๖๕๙๙ ๐๒๕๐๐ ๖๓ ๖	เด็กชายดำรงศักดิ์ ทองอ่วม	๑๐-ก.พ.-๕๒	๘	๔	๔๓	๕	บ้านมุง	เนินมะปราง	พิษณุโลก	นายคำจ่าย ทองอ่วม	นางทองศรี ทองอ่วม	
๒๔	๑ ๑๔๐๗ ๐๐๐๕๗ ๓๕ ๕	เด็กชายพีรพัฒน์ เต็มเพชร	๑๖-พ.ค.-๔๕	๑๒	๔	๑๗๘	๓	วังยาง	เนินมะปราง	พิษณุโลก	นายพิพัฒน์ เต็มเพชร	นายฉลอง บุญมี	
๒๕	๑ ๑๐๔๒ ๐๐๐๙๐ ๐๘ ๐	เด็กชายธนศ กองรัมย์	๒ มี.ย.๒๕๔๒	๑๘	๓	๑๖	๒	บ้านมุง	เนินมะปราง	พิษณุโลก	นายสำรวย กองรัมย์	นางสาวทองมี ด้วงพรม	

รายชื่อนักเรียนส่งต่อที่บ้าน												
ที่	ชื่อ-สกุล	เลข ๑๓ หลัก	ว/ด/ป เกิด	อายุ (ปี/เดือน)	ประเภท ความพิการ	บ้านเลขที่	หมู่	ชื่อ-สกุลบิดา	ชื่อ-สกุล มารดา	ว/ด/ป ส่งต่อ	ระบุสถานที่ ส่งต่อ	หมายเหตุ
๑	นางสาววนิดา จำปาแก้ว	๑ ๖๕๐๙ ๐๐๐๘๓ ๘๘ ๖	๑๑-ก.ย.-๓๔	๒๕	๔	๑๐๒	๓		นางเพชรไทย เมืองลี	๓๑-มี.ค.-๖๐		
๒	นายประกายรุ่ง ทรายพงษ์	๑ ๖๕๐๙ ๐๐๑๐๕ ๗๐ ๗	๒๖ ต.ค. ๓๘	๒๑	๔	๑๖	๕	นายคำพันธ์ ทรายพงษ์	นางพิกุล ทรายพงษ์	๓๑-มี.ค.-๖๐		
๓	นายสมพิศ พิมพ์เมือง	๑ ๖๕๐๙ ๐๐๑๑๐ ๘๘ ๓	๒๑ ก.ค. ๓๙	๑๘	๑	๑๐๗	๑๑	นายสมโภช	นางน้ำอ้อย	๓๑-มี.ค.-๖๐		
๔	เด็กหญิงรัตนภรณ์ ยอดตั้ง	๑ ๖๖๙๙ ๐๐๑๙๙ ๐๔ ๑	๕ พ.ค. ๓๕	๒๒	๔	๓๕๕	๙	นายอมร ยอดตั้ง	นางวัชรีย์ สุขเรือง	๓๑-มี.ค.-๖๐		
๕	นางสาวพกาภา คคล้ายทอง	๑ ๖๕๐๘ ๐๐๑๔๖ ๖๓ ๑	๑๕ ส.ค. ๓๔	๒๓	๔	๓๓๔/๑	๓		นางพรศรี คล้ายทอง	๓๑-มี.ค.-๖๐		
๖	นางสาววรรณวิภา โตมา	๑ ๖๕๐๙ ๐๐๑๐๘ ๓๙ ๑	๒๔ เม.ย. ๓๙	๒๐	๔	๑๒๗/๑	๓	นายเชิดชัย โตมา	นางมะละ โตมา	๓๑-มี.ค.-๖๐		
๗	เด็กหญิงวรพร จันทร์เถื่อน	๑ ๑๐๐๓ ๐๐๑๔๙ ๕๘ ๙	๓๐ มี.ค. ๔๑	๑๙	๓	๑๕๑	๒	นายบัน จันทร์เถื่อน	นส.สายหยุด ไกรสอน	๓๑-มี.ค.-๖๐		
๘	เด็กชายธเนศ กองรัมย์	๑ ๑๐๔๒ ๐๐๐๙๐ ๐๘ ๐	๒ เม.ย.๒๕๔๒	๑๘	๓	๑๖	๒	นายสำรวย กองรัมย์	นางสาวทองมี ด้วงพรม	๓๑-มี.ค.-๖๐		
๙	เด็กชายอนุชา สระแก้ว	๑ ๖๕๘๗ ๐๐๐๑๘ ๕๕ ๗	๑๘-ก.พ.-๔๗	๑๓	๘	๑๓๐	๑	นายสมาน สระแก้ว	นางนุสรา สระแก้ว	๓๑-มี.ค.-๖๐	หน่วยบริการประจำอำเภอเนินมะปราง	

รายชื่อนักเรียนส่งต่อหน่วยบริการ												
๑	นางสาวปาทีพย์ แก้วกระจ่าง	๑ ๖๕๐๙ ๐๐๑๑๔ ๐๑ ๓	๘ พ.ค. ๔๐	๑๙	๓	๓๘๒/๑	๑๕	นายอินทร์ตา แก้วกระจ่าง	นางหอม แก้วกระจ่าง	๓๑-มี.ค.-๖๐	ศูนย์ทอผ้า	ตำบลชมพู

ข้อมูลผู้ประสานงานสถานศึกษาที่จัดการศึกษาแบบเรียนรวมอำเภอเนินมะปราง

ที่	ชื่อสถานศึกษา	รายชื่อผู้บริหาร	ครูผู้ประสานงาน	หมายเลขโทรศัพท์
๑	บ้านซำร้าง	นายอารุณ เกตุพุด	นางสาวปตติญา จันทร์กอโต	๐๘๔-๕๔๔-๘๘๑๓
๒	รักไทยร่มเกล้าอุปถัมภ์	นางสาวทัศนีย์ สมจิต	นางพรรณนิภา บัวผัน	๐๘๑-๘๘๖-๘๑๓๙
๓	บ้านลำภาศ	นางภักคินี สร้อยพัชรกุล	นางสาวพรรณวิไล ฐีกา	๐๘๘-๐๔๘-๙๐๕๗
๔	บ้านหัวเขาราชภูร้อำรุง	รักษาราชการแทน ผอ. นายพุดผิงค์ เดช	นายพุดผิงค์ เดช	๐๘๐-๕๐๖-๔๐๗๐
๕	บ้านใหม่สามัคคี	นางสาวยุพิน สุ่มประดิษฐ์	นางสาวสุภาพร เสนานุช	๐๙๖-๑๙๓๐๙๓๐
๖	บ้านห้วยบ่อทอง			
๗	วัดบ้านมุง	ว่าที่ร้อยตรีสมศักดิ์ ลาไม้	นางสาวพลับปลิง เสามั่น	๐๘๕-๓๔๗-๐๙๗๔
๘	บ้านวังโพรง	นายประทีป จันทร์รักษ์	นางสาวปวีตา จันทร์ขำ	๐๘๙-๗๐๓-๘๕๒๓
๙	บ้านวังขวัญ	นายไตรภพ สุขเมรุไหว		
๑๐	บ้านทุ่งยาว	นายอรรถพล บุญใจ	นางจอมจันทร์ ทองเพ็ชร	๐๙๗-๑๕๓-๑๓๙๙
๑๑	บ้านหนองตู่			
๑๒	บ้านวังยาง (ราษฎร์สามัคคี)	นายสมศักดิ์ กมลรัตน์	นางสาวปวีณา ฉายศรี	๐๘๖-๙๒๘-๓๒๖๔
๑๓	บ้านไทรดงยั้ง	นายไตรภพ สุขเมรุไหว		
๑๔	ชุมชนบ้านไทรย้อย	นายสมศักดิ์ แก้วแสง	นางสาวสุวรรณี สมพีช	๐๙๓-๑๓๒-๐๒๔๕
๑๕	บ้านเขาดิน	นายสุทธิ เขยล้อมขำ		
๑๖	บ้านพุกระโดน			
๑๗	บ้านโคกวังสาร	-	นางสดใส นงนุช	๐๙๙-๓๘๕๕๕๕๗๐
๑๘	บ้านผารังหมี่			
๑๙	บ้านเนินดินราษฎร์อุทิศ	นายกิตติชัย เต่นประเสริฐ	นางจุฑารัตน์ ยิ่งสม	๐๘๑-๒๘๐-๑๔๖๔
๒๐	บ้านใหม่ทองประเสริฐ	นายวิญญู ดวงมณี	นางสาวจารุวรรณ สุขนิิตย์	๐๙๓-๒๘๒-๙๓๙๙
๒๑	บ้านพัฒนาตงน้อย	นายมาพ น่วมด้วง	นางสาวสุทัตตา เปรมกมล	๐๘๐๘๖๙๖๙๐๔
๒๒	บ้านผาท่าพล	นางภัททิยา ทองพงษ์เนียม	นางสุรณี ลูกปู	๐๘๑-๓๗๙-๕๓๓๒
๒๓	บ้านน้อยชุ่มชื้นเหล็ก	นายสุรกิต ศรีคำ	นางสาวอุษณีย์ สีทาสังข์	๐๘๔-๘๑๒-๓๖๙๘

คณะกรรมการจัดทำสารสนเทศ

หน่วยบริการเนินมะปราง

คณะที่ปรึกษา

- | | | | |
|----|----------------|------------|--|
| ๑. | นางสุรางค์ | วิสุทธิสระ | ผู้อำนวยการศูนย์การศึกษาพิเศษเขตการศึกษา ๗
จังหวัดพิษณุโลก |
| ๒. | นางสาวรอยพิมพ์ | เจ็กร่วม | รองผู้อำนวยการศูนย์การศึกษาพิเศษเขตการศึกษา ๗
จังหวัดพิษณุโลก |

คณะกรรมการดำเนินงาน

- | | | | |
|----|----------------|-----------|------------------------------|
| ๑. | นางสาวชลลชา | เปรมปรี | หัวหน้าหน่วยบริการเนินมะปราง |
| ๒. | นายอมร | เกตุแก้ว | กรรมการ |
| ๓. | นางสาวศรีพรรณ | งอกขึ้น | กรรมการ |
| ๔. | นางสาวพสนันท์ | คงเกตุ | กรรมการ |
| ๕. | นางสาวศศิวิมล | เพชรเสื่อ | กรรมการ |
| ๖. | นางสาวจันทศุจี | พงษ์ประไพ | กรรมการและเลขานุการ |